

# 住宅地盤の安全安心講演会 2021

近年多発する地盤災害を契機として、宅地地盤の周辺地形地質環境を含めた地盤の安定性と地盤リスクを適切に評価することの重要性が再認識されています。宅地地盤の状況を、限られた情報の中での確に把握・評価するためには、携わる技術者が地盤工学に関する高度な専門知識と技術者倫理を有するだけでなく、常に新しい知見を得る必要があります。

そこで、一般社団法人 地盤品質判定士会では、住宅地盤に関わる最近の話題・知見を集めた講演会を企画しました。

- ▶ 日 時 : 令和 3年10月14日(木) 9:20～ Zoom ウェビナーによるオンライン講演
- ▶ 会 費 : 会員9,000円・非会員13,000円 (消費税を含む) ※ 共催, 後援団体の会員は会員価格
- ▶ G-CPDポイント : 6

9:20～10:50(90min)

## 大規模盛土造成地の変動予測調査について

佐藤 真吾  
【地盤品質判定士/(株)復建技術コンサルタント】



大規模盛土造成地の滑動崩落例

11:00～12:30(90min)

## 大規模盛土造成地滑動崩落防止事業について

門田 浩一  
【地盤品質判定士/パシフィックコンサルタンツ(株)】

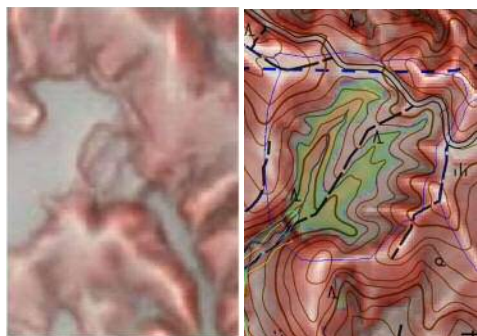


震災盛土造成地の復旧及び再度災害防止対策

13:30～15:00(90min)

## デジタルマップを利用した地形判読について

落合 達也  
【地盤品質判定士/アジア航測(株)】

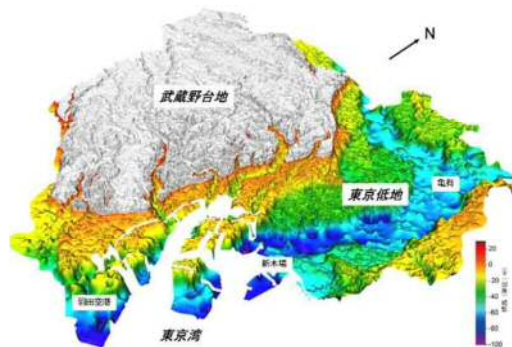


(左) 谷埋め盛土造成中箇所の5mメッシュDEMによる赤色立体地図  
(右) 谷埋め盛土箇所の5mメッシュDEMと10mメッシュDEMの標高差分解析例

15:10～16:40(90min)

## 東京都区部の地質リスク

中澤 努 【国立研究開発法人産業技術総合研究所  
地質情報研究部門 情報地質研究グループ長】



東京低地の地下の埋没谷形状

※ 視聴者は、Zoom が利用できるインターネット環境とPC 等をご自分で準備してご参加ください。

講習会参加申込方法:地盤品質判定士会ホームページ(<https://hanteishi.org/post-3317/>)の申込書(Excel形式)をダウンロードして必要事項を記載し、Excelデータのまま、送信願います。

送信先:kosyukai3@hanteishi.org(地盤品質判定士会講習会係)

申込み締切日:令和 3年10月 8日(金)



## 住宅地盤の安全安心講演会 2021 (Zoom によるオンライン講演会)

主催：一般社団法人 地盤品質判定士会  
 共催：公益社団法人 地盤工学会  
 後援：公益社団法人 土木学会，  
 一般社団法人 日本建築学会，  
 一般社団法人 全国地質調査業協会連合会，  
 一般社団法人 建設コンサルタンツ協会，  
 公益社団法人 日本不動産鑑定士協会連合会  
 一般社団法人 全国土木施工管理技士会連合会，  
 一般社団法人 地盤保証検査協会，  
 NPO 住宅地盤品質協会，  
 一般社団法人 全国住宅技術品質協会

2011年3月の東日本大震災や2016年4月の熊本地震、2018年9月の北海道胆振東部地震では、液状化や盛土・擁壁・斜面崩壊などで、2014年8月の広島豪雨災害、2018年7月の西日本豪雨災害、2019年台風19号、2020年7月豪雨、2021年7月に熱海市伊豆山で発生した土石流等において宅地が大きな被害を受けました。

これらの地盤災害を契機として、宅地地盤の周辺地形地質環境を含めた地盤の安定性と地盤リスクを適切に評価することの重要性が再認識されています。宅地地盤の状況を、限られた情報の中での確に把握・評価するためには、携わる技術者が地盤工学に関する高度な専門知識と技術者倫理を有するだけでなく、常に新しい知見を得る必要があります。

そこで、一般社団法人 地盤品質判定士会では、住宅地盤に関わる最近の話題・知見を集めた講演会『住宅地盤の安全安心講演会 2021』を企画いたしました。

なお、本講演会は Zoom ウェビナーによるオンラインでの講演配信で行います。勤務先もしくは自宅からの視聴となります。奮って御参加下さい。

G-CPD ポイント：6

日 時：令和 3 年 10 月 14 日 (木)

会 費：会員 9,000 円・非会員 13,000 円 (消費税を含む) ※共催、後援団体の会員は会員価格

配布資料：本講演会のために講師の方が作成する説明資料を pdf で提供します。

定 員：制限なし

内容・講師：

時 間	内 容(案)	講 師(候補案)
9:20～10:50 (90min)	大規模盛土造成地の変動予測調査について	佐藤 真吾 【地盤品質判定士／(株)復建技術コンサルタント】
11:00～12:30 (90min)	大規模盛土造成地滑動崩落防止事業について	門田 浩一 【地盤品質判定士／パシフィックコンサルタンツ(株)】
13:30～15:00 (90min)	デジタルマップを利用した地形判読について	落合 達也 【地盤品質判定士／アジア航測(株)】
15:10～16:40 (90min)	東京都区部の地質リスク	中澤 努 【国立研究開発法人産業技術総合研究所 地質情報研究部門 情報地質研究グループ】

【注】講師、内容、講義時間等は、各種事情により変更させていただく場合があります。

本講演会は、Zoom ウェビナーによるオンラインで行います。聴講者は、Zoom が利用できるインターネット環境と PC 等をご自分で準備して参加していただきます。

## 【会告】

---

講演会参加申込方法：地盤品質判定士会ホームページ (<https://hanteishi.org/post-3317/>) の申込書 (Excel 形式) をダウンロードして必要事項を記載し、Excel データのまま、送信願います。

申込書送信先：地盤品質判定士会講習会係 E-mail： [kosyukai3★hanteishi.org](mailto:kosyukai3★hanteishi.org) 注：★を@に置換して下さい。

申込必要事項：①氏名，②視聴予定場所の都道府県名と（自宅・勤務先の別），③地盤品質判定士の方は登録番号，④勤務先のある方は勤務先名，⑤メールアドレス，⑥日中連絡が取れる連絡先（電話番号（携帯可），⑦所属団体名，⑧CPD の要否（地盤工学会員の方は会員番号）

申込み締め切り日 令和3年10月8日(金)

参加費納付方法：参加申込者には銀行振込指定口座をお知らせしますので，10/8 までに納付して下さい。なお，振込手数料は参加者のご負担でお願い致します。

その他留意事項：

- ・申込受付後、なるべく早い段階で受理メールを返信いたします。また、開催日3日前頃に講演資料 (pdf) のダウンロード方法と【ZOOM 入室用の URL, ID, パスワード等】をメールにてお知らせする予定です。
- ・参加前に Zoom が接続可能な環境をご準備ください。

以上